

## FANTASIA AL POTERE

Parafasando uno degli slogan della contestazione sessantottina, la creatività sembra essere il più evidente e comune denominatore delle nuove collezioni di tappeti, poliedriche per accostamenti cromatici, motivi decorativi e ispirazioni di fondo. L'interpretazione contemporanea del Liberty operata da Christian Lacroix Maison per Mooi, sotto la direzione artistica di Sacha Walckhoff, si confronta con l'espressionismo astratto di Illulian, in una produzione che osserva attentamente il mondo dell'arte. Lo fa esplicitamente Henzel Studio che, affidando la curatela delle collaborazioni artistiche a Joakim Andreasson, ha attinto ai repertori iconografici di grandi maestri, ultimo in ordine di tempo Andy Warhol. Si muove nel territorio epico dell'arte anche Platinum Custom Rugs che, attraverso la pittura a mano, è in grado di riprodurre qualsiasi immagine o disegno richiesto.



**MALMAISON DI CHRISTIAN LACROIX PER MOOOI**  
In foto nella declinazione cromatica Citrus, un tappeto che mira a suscitare stupore attraverso una lettura moderna del Liberty, affidata all'esplosione di fiori e colori. Ricchezza cromatica e compositiva sono state rese possibile dalla nuova e avanzata tecnologia di stampa digitale adottata da Moooi.

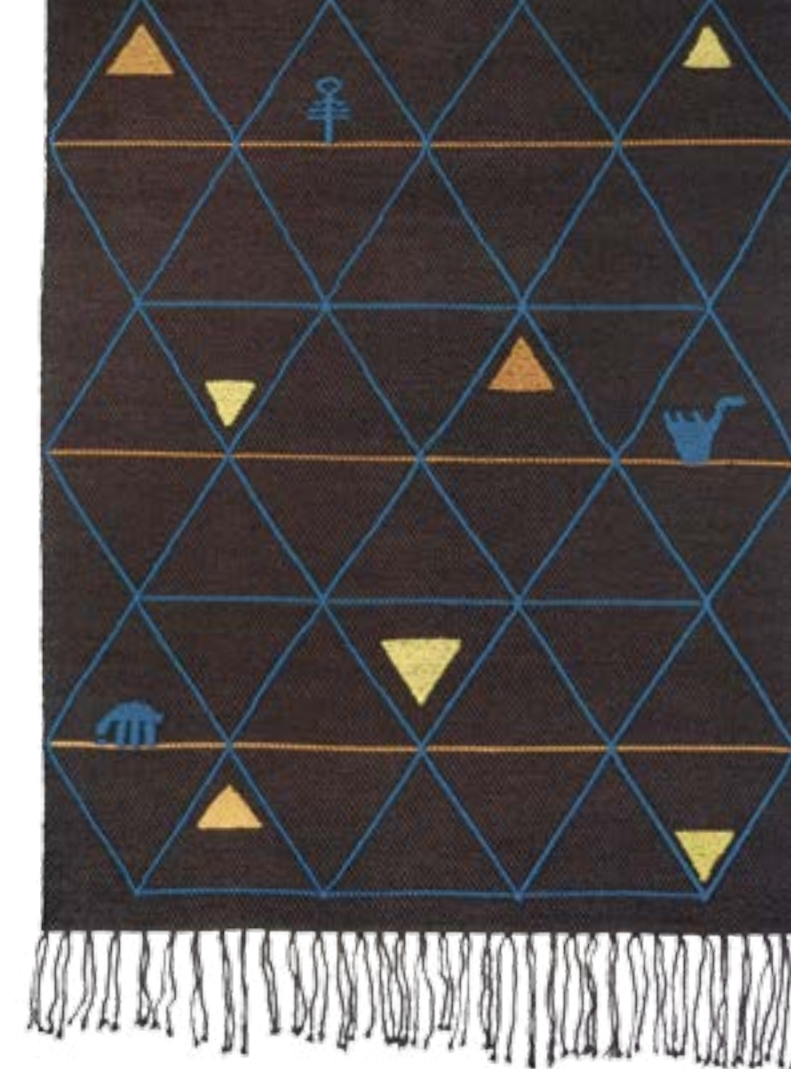
### TAPE di KARPETA

Nella nuova collezione Karpeta, caratterizzata da inediti pattern grafici e tecnici, per un risultato visivo inconsueto, quello disegnato da Giulia Ferraris è un tappeto in lana neozelandese e cotone realizzato a telaio verticale. Due le misure: 170x240 e 200x300 cm, con formati speciali su richiesta. Da 878 euro.

**COUNTRY HOUSE DI NODUS**  
Un tappeto che prosegue la ricerca di Kiki van Eijk sul tema poetico della casa, che in questa creazione indiana in velluto annodato a mano rievoca un accogliente casolare di campagna. Misura 300x200 cm ma è disponibile anche in altri formati.



**OLDIE SEGNI MINIMI di CC TAPIS**  
Imbattutosi su Instagram nella raccolta di disegni su carta realizzati da Giuseppe Di Costanzo, il marchio CC Tapis l'ha traslata in una collezione di tappeti in lana himalayana intrecciata in Nepal, dal segno molto grafico. In foto Oldie Segni Minimi yellow.



**AISHA BLUE di SITAP**  
Composizione al 90% in lana e al 10% in cotone per questo tappeto tessuto a mano in India, dall'originale decoro geometrico. Due le misure: 170x240 e 200x300 cm.



**NOON di MOGG**  
Quasi un trompe l'oeil, la collezione di tappeti in lana stampata firmata da Alessandra Baldereschi inganna chi guarda, riproducendo il gioco di ombre generato dall'ingresso della luce in un ambiente, come in Noon, o dal frapporsi di un corpo tra la luce stessa e lo spazio. Misure: 200x280 cm.



## FOCUS TAPPETI



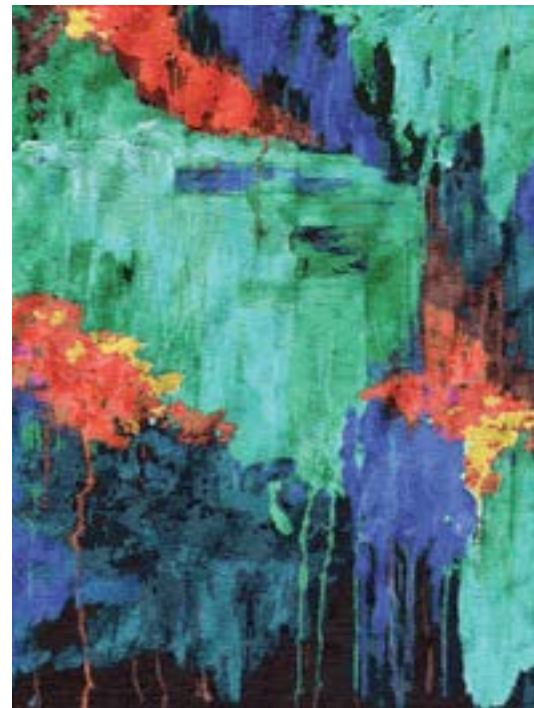
### TAPPETO DIPINTO A MANO di PLATINUM CUSTOM RUGS

Il brand padovano è un'officina dei progetti, in grado di realizzare tappeti su misura e su richiesta. La tecnica con pittura a mano consente di riprodurre disegni e dipinti. La gamma dei materiali include lana, seta, viscosa, bamboo, banana silk, in 1200 colori.



### VANITY di ILLULIAN

Nella linea Design Collection, un tappeto che esprime un moderno espressionismo, realizzato a mano in Nepal su telai in legno con l'impiego di pura seta e colori vegetali. La realizzazione di un singolo pezzo richiede circa di tre mesi. Misure e colori su richiesta.



### SOULS & MINDS di JAB ANSTOETZ

Colori, dimensioni e forme su misura per la linea di tappeti in viscosa taftata a mano nata dalla collaborazione con Marco Piva. I motivi sono esito della rielaborazione grafica di disegni, litografie e acquerelli.



### MARILYN di HENZEL STUDIO

Il soggetto più iconico e popolare della produzione artistica di Andy Warhol rivive nella capsule collection realizzata da Henzel Studio in collaborazione con The Andy Warhol Foundation, caratterizzata da forme libere, strategici buchi e bordi irregolari, in un'esplosione di colore. In foto, Marilyn, 1967, design Calle Henzel, edizioni limitata a dieci pezzi, in pura seta annodata a mano.



### PEARL STRIPE di STEPEVI

Nella nuova collezione Spring, Pearl Stripe, in foto nella versione beige, è un tappeto in lino e viscosa scandito da righe cromatiche di differenti texture. Misura 170x240 cm ma come tutti i tappeti Stepevi può essere personalizzato in colori e misure.



### WILD SILK di AMINI CARPETS

Rievoca scenari esotici questa collezione di tappeti, realizzati a mano in Nepal utilizzando un filato di seta mutevole, tinto in sei o sette colori almeno, annodato senza alcun disegno prestabilito ma seguendo l'estro mentre il tappeto prende forma. Da 1.395,68 euro al metro quadro.